

## EasyCatalog Lite, Try Out projekt

En hurtig guide til hvordan du kan komme i gang, med at automatisere ud fra et datagrundlag.

Denne guide vil give dig en intro til at opsætte et EasyCatalog Lite setup, hvor du kan indlæse dit data, og placere det i felter, som du selv kan rykke rundt og justere efter dit eget ønske.

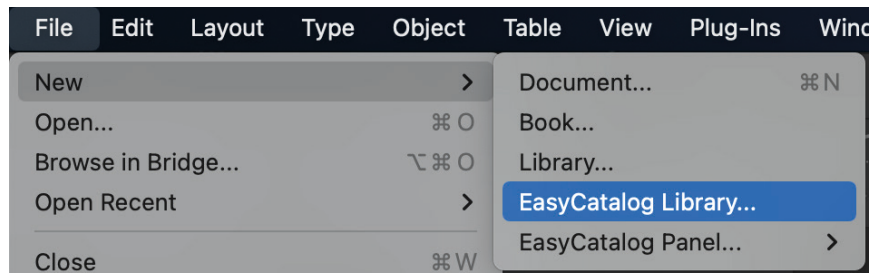


### Første skridt:

For at konfigurere EasyCatalog, efter installation kræves der en lille opsætning før man kan starte brugen.

EasyCatalog bruger en Workspace mappe, for at gemme en kopi af hver data kilde, når den bliver hentet ind. Den indeholder også lokale konfigurationer af datakilder, som er foretaget.

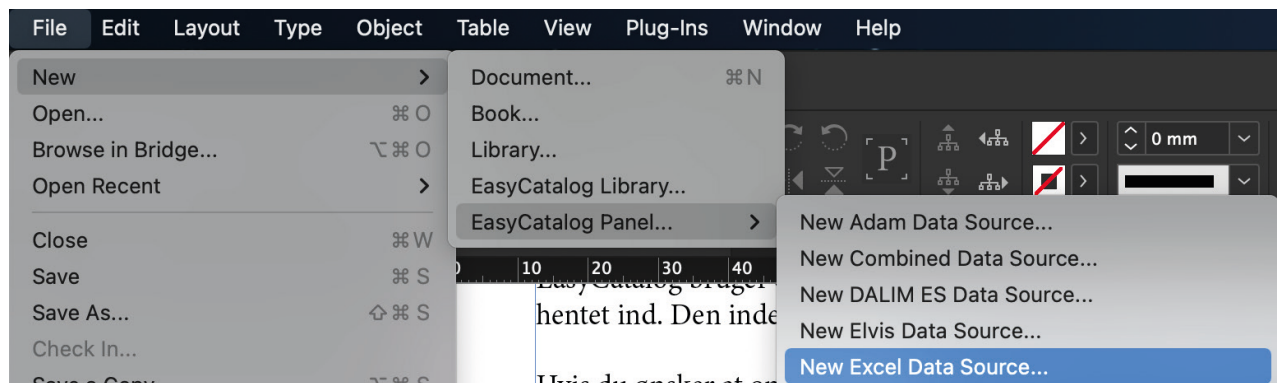
Hvis du ønsker at opsætte et nyt panel, gøres det under New -> EasyCatalog Library  
Hvis du ønsker at ændre placeringen er det under Preferences -> EasyCatalog (Billede)



### Andet skridt:

Til denne opsætning vil vi anvende en excel fil, som vores datakilde.

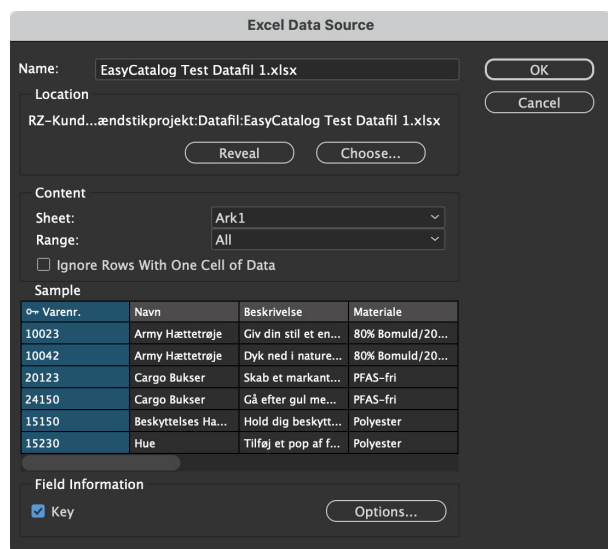
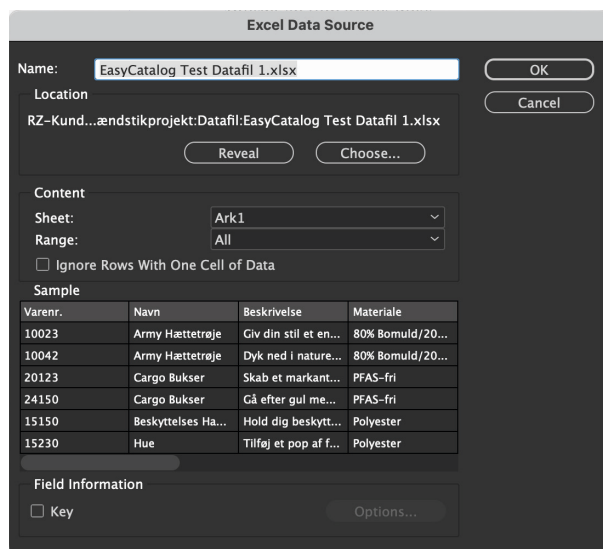
EasyCatalog tilføjer en ny undermenu i InDesign, som findes under File -> New -> EasyCatalogPanel. Vælg punktet New Excel Data Source, naviger til datafilen "EasyCatalog Test Datafil 1.xlsx" og vælg OK.



EasyCatalog undersøger nu strukturen på filen og viser den nedenstående dialog bog.

Her skal der vælges Key information, som sørger for at data er unikt i dit katalog. Det kan f.eks. være varenummer, og størrelse, hvis der er flere underprodukter, som er delt op.

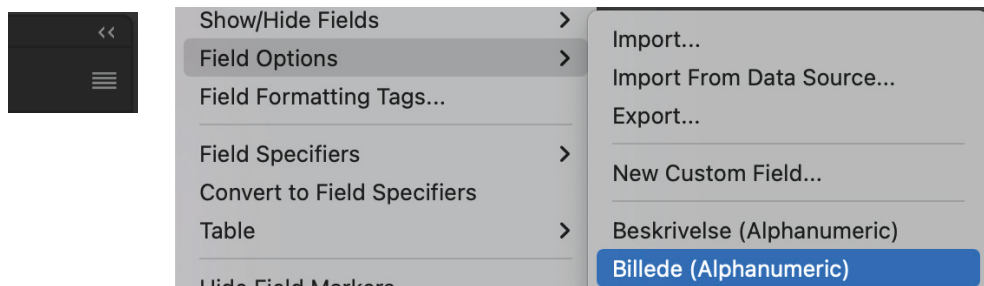
I dette tilfælde er det nok, med varenummer, derfor vælges denne kolonne.



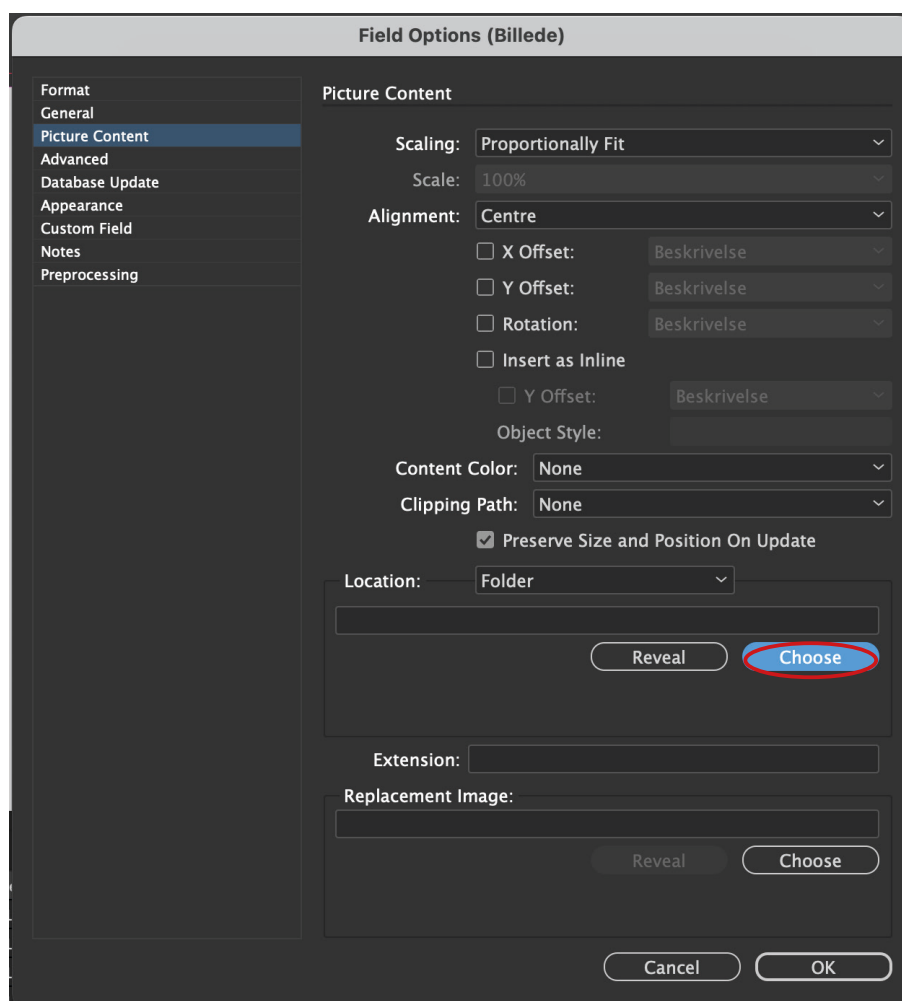
Link til billede mapper:

I dette tilfælde har vi en billedemappe, som betyder at vi skal henvise til mappens lokation på maskinen, for at kunne hente billederne ind.

Klik på burgermenuen i EasyCatalog Panelet og vælg Field Options -> Billede





Vælg Picture Content, og ved Location tryk på Choose, og find herefter billedmappen. Afslut med OK.





### Tredje skridt:

Data panelet er visningen af din datakilde, i InDesign.

 Feltet er placeret i dokumentet, og det passer med data kilden.

 Feltet er placeret i dokumentet, med forskel fra data kilden.

 Feltet blev opdateret da data kilden blev opdateret.

 Feltet har været opdateret fra dokumentet og kræver opdatering i data kilden.

 Feltet blev opdateret og der er forskel fra dokument til datakilde.

Kolonner, kan sorteres ved at klikke på headeren

Individuelle kolonner, som kan vises gemmes eller omroteres



Indsæt det valgte felt i dokumentet

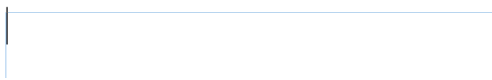
Søg i datapanelet

Sammenlign dokument med datakilden

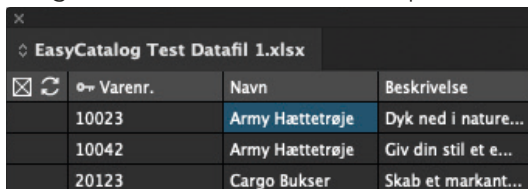
Indsæt data:

Tekst:

Start ved at indsætte en tom tekst boks og placer din markør indeni tekstfeltet.



Vælg herefter et enkelt felt i data panelet.



Varenr.	Navn	Beskrivelse
10023	Army Hættetrøje	Dyk ned i nature...
10042	Army Hættetrøje	Giv din stil et e...
20123	Cargo Bukser	Skab et markant...

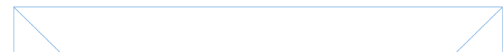
Brug indsæt knappen for at indsætte data direkte, eller CTRL/CMD+dobbelt klik på feltet, for at tage det ind i tekstboksen.



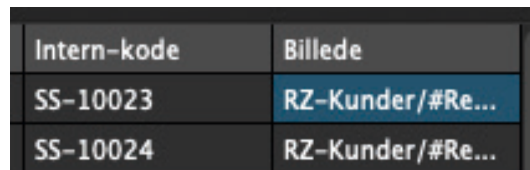
Army Hættetrøje

Billeder:

Indsæt en tom grafik boks.



Vælg det felt i datapanelet, som indeholder linket til billedet.

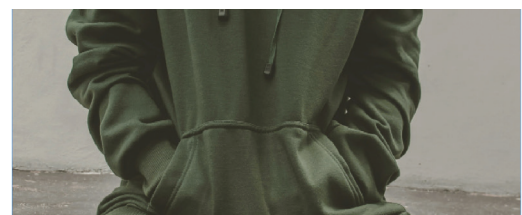


Intern-kode	Billede
SS-10023	RZ-Kunder/#Re...
SS-10024	RZ-Kunder/#Re...

Dette billede kan både ligge som en URL til en hjemmeside, eller en sti til en server, hvorpå i har billederne.

I dette tilfælde er det til mappen, som blev hentet ned sammen med indesign dokumentet.

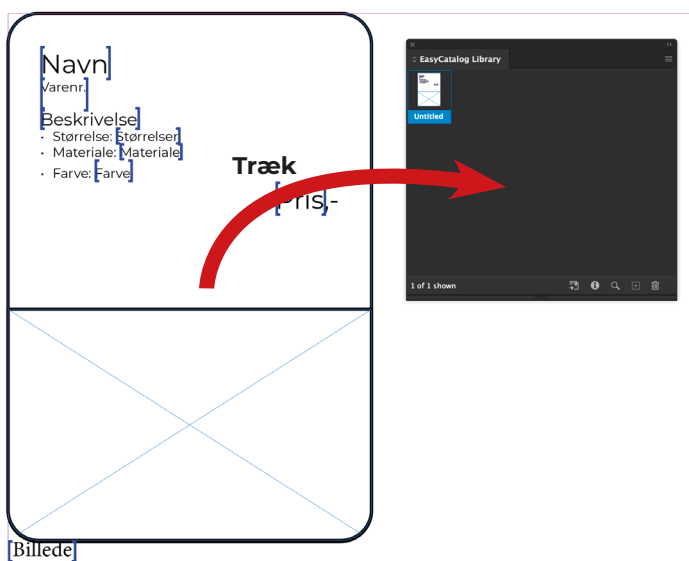
Brug indsæt knappen, eller CTRL/CMD+dobbelt klik, med boksen valgt.



10023

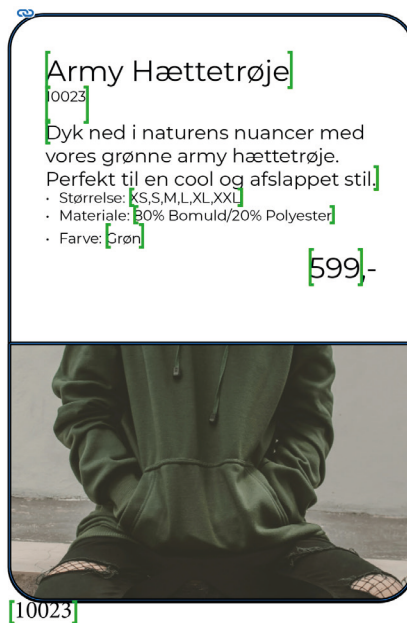
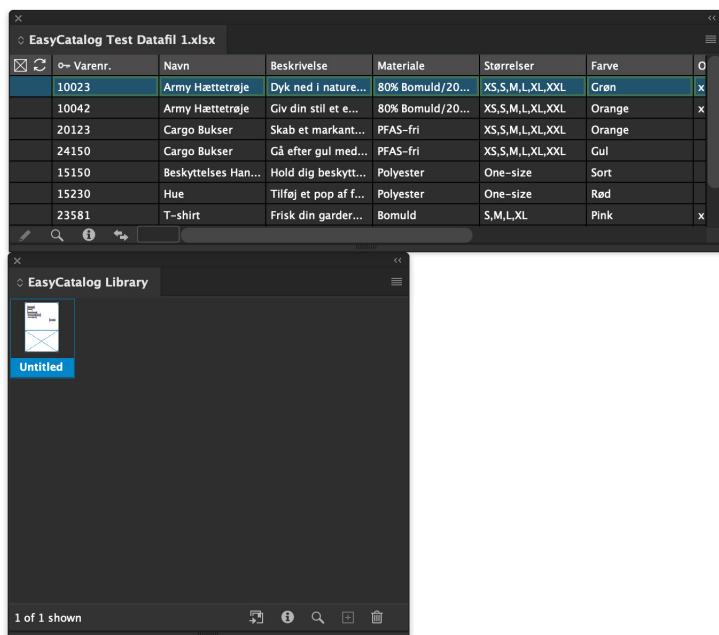
#### Fjerde skridt:

Samling af elementer og indsætning i EasyCatalog Library  
Vælg og grupper din opsætning, og træk den herefter ind i Library.



Nu har du dit første EasyCatalog Library element, eller en Product Style.

Den kan nu blive fyldt ud med data fra dit Data Panel.  
Tryk på en række, som du vil udfylde dit produkt med data fra.  
Træk din Product Style fra biblioteket ind på siden.



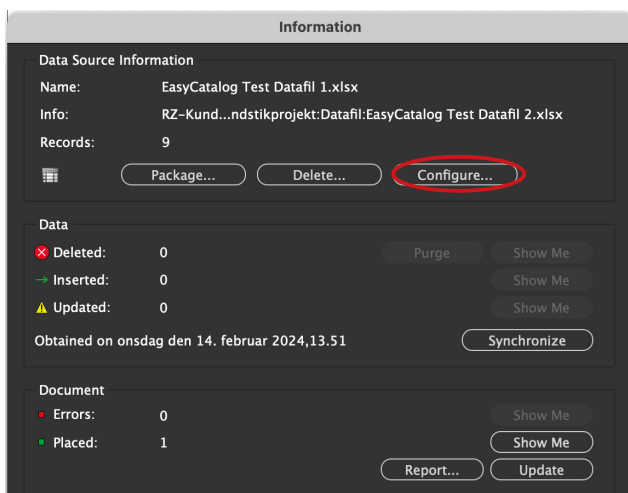
### Femte skridt:

Opdatering, fra din datakilde.  
Vælg informationsfeltet



Varenr.	Navn	Beskrivelse	Materiale	Størrelser	Farve	
10023	Army Hættetrøje	Dyk ned i nature...	80% Bomuld/20...	XS,S,M,L,XL,XXL	Grøn	x
10042	Army Hættetrøje	Giv din stil et e...	80% Bomuld/20...	XS,S,M,L,XL,XXL	Orange	x
12495	Langærmet T-shirt	Opnå en afslapp...	Bomuld	S,M,L,XL	Grå-melange	x
15150	Beskyttelses Han...	Hold dig beskytt...	Polyester	One-size	Sort	
15230	Hue	Tilføj et pop af f...	Polyester	One-size	Rød	
20123	Cargo Bukser	Skab et markant...	PFAS-fri	XS,S,M,L,XL,XXL	Orange	
23581	T-shirt	Frisk din garder...	Bomuld	S,M,L,XL	Pink	x

Vælg herefter configure



Information

Data Source Information

Name: EasyCatalog Test Datafil 1.xlsx

Info: RZ-Kund...ndstikprojekt:Datafil:EasyCatalog Test Datafil 2.xlsx

Records: 9

Package... Delete... **Configure...**

Data

Deleted: 0 Purge Show Me

Inserted: 0 Show Me

Updated: 0 Show Me

Obtained on onsdag den 14. februar 2024,13.51 Synchronize

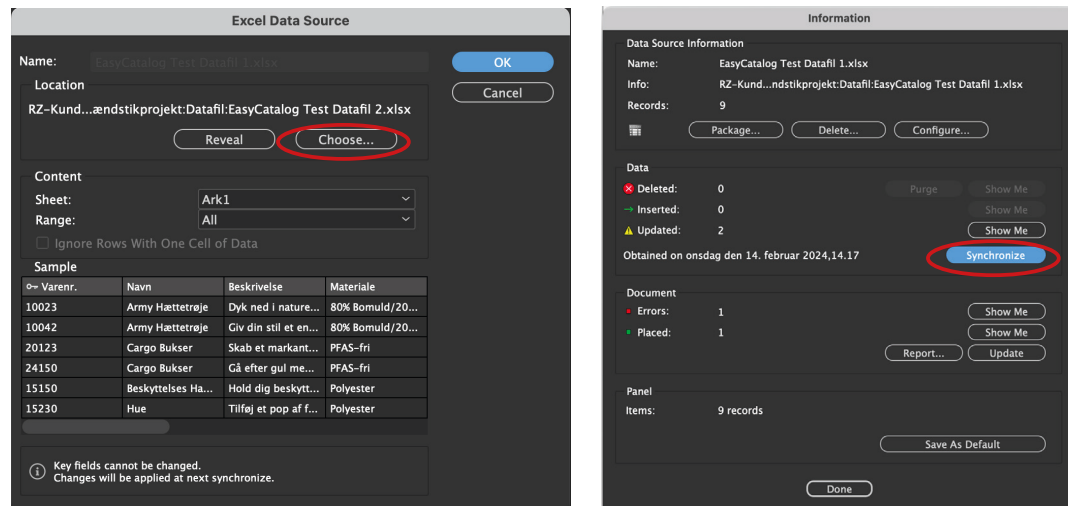
Document

Errors: 0 Show Me

Placed: 1 Show Me

Report... Update

Vælg den opdaterede datafil og tryk på Synchronize



Excel Data Source

Name: EasyCatalog Test Datafil 1.xlsx OK Cancel

Location

RZ-Kund...ændstikprojekt:Datafil:EasyCatalog Test Datafil 2.xlsx

Reveal **Choose...**

Content

Sheet: Ark1

Range: All

Ignore Rows With One Cell of Data

Sample

Varenr.	Navn	Beskrivelse	Materiale
10023	Army Hættetrøje	Dyk ned i nature...	80% Bomuld/20...
10042	Army Hættetrøje	Giv din stil et en...	80% Bomuld/20...
20123	Cargo Bukser	Skab et markant...	PFAS-fri
24150	Cargo Bukser	Gå efter gul me...	PFAS-fri
15150	Beskyttelses Ha...	Hold dig beskytt...	Polyester
15230	Hue	Tilføj et pop af f...	Polyester

Key fields cannot be changed.  
Changes will be applied at next synchronize.

Information

Data Source Information

Name: EasyCatalog Test Datafil 1.xlsx

Info: RZ-Kund...ndstikprojekt:Datafil:EasyCatalog Test Datafil 1.xlsx

Records: 9

Package... Delete... Configure...

Data

Deleted: 0 Purge Show Me

Inserted: 0 Show Me

Updated: 2 Show Me

Obtained on onsdag den 14. februar 2024,14.17 **Synchronize**

Document

Errors: 1 Show Me

Placed: 1 Show Me

Report... Update

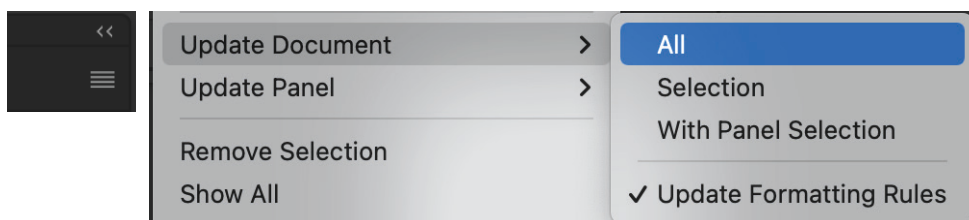
Panel

Items: 9 records

Save As Default

Done

Herefter vælges burgermenuen i Data Panelet, og vælg Update Document -> All



<< ≡

Update Document > **All**

Update Panel > Selection

Remove Selection With Panel Selection

Show All ✓ Update Formatting Rules



### Army Hættetrøje

10023

Dyk ned i naturens nuancer med vores grønne army hættetrøje. Perfekt til en cool og afslappet stil.

Størrelse: XS,S,M,L,XL,XXL  
Materiale: 80% Bomuld/20% Polyester  
Farve: Grøn

**599,-**



### Cargo Bukser

24150

Gå efter gul med vores cargo bukser. Denne farverige og alsidige stil er ideel til dem, der ønsker at skille sig ud med et unikt statement.

Størrelse: XS,S,M,L,XL,XXL  
Materiale: PFAS-fri  
Farve: Gul

**749,-**



### Beskyttelses Handsker

15150

Hold dig beskyttet med vores holdbare beskyttelseshandsker. Designet til at kombinere sikkerhed med stil, er de uundværlige i enhver situation.

Størrelse: One-size  
Materiale: Polyester  
Farve: Sort

**145,-**



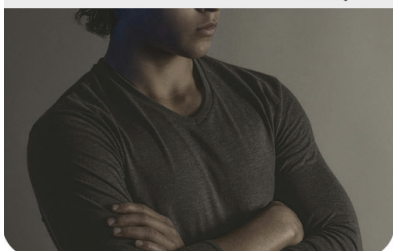
### Langærmet T-shirt

12495

Opnå en afslappet og smart stil med vores langærmede t-shirt i grå-melange. Den blander komfort med en moderne farvepalette, der passer til enhver smag.

Størrelse: S,M,L,XL  
Materiale: Bomuld  
Farve: Grå-melange

**89,-**



### Cargo Bukser

20123

Skab et markant look med vores orange cargo bukser. Moderne design og praktisk funktionalitet mødes i denne stilfulde beklædningsgenstand.

Størrelse: XS,S,M,L,XL,XXL  
Materiale: PFAS-fri  
Farve: Orange

**699,-**



### Hue

15230

Tilføj et pop af farve til din vintergarderobe med vores røde hue. Den holder dig varm og stilfuld på samme tid.

Størrelse: One-size  
Materiale: Polyester  
Farve: Rød

**99,-**



### Army Hættetrøje

10042

Giv din stil et energisk pust med vores orange army hættetrøje. Den kombinerer komfort og urban flair med et trendy design.

Størrelse: XS,S,M,L,XL,XXL  
Materiale: 80% Bomuld/20% Polyester  
Farve: Orange

**549,-**



### T-shirt

23581

Frisk din garderobe op med vores pink t-shirt. Den bløde bomuldskonstruktion og det trendy design gør den til det perfekte valg.

Størrelse: S,M,L,XL  
Materiale: Bomuld  
Farve: Pink

**89,-**



### Tanktop

24958

Vores sorte tanktop er et must-have basisstykke til enhver garderobe. Den alsidige stil og komfortable pasform gør den ideel til lag-på-lag-styling.

Størrelse: S,M,L,XL  
Materiale: Bomuld  
Farve: Sort

**89,-**

